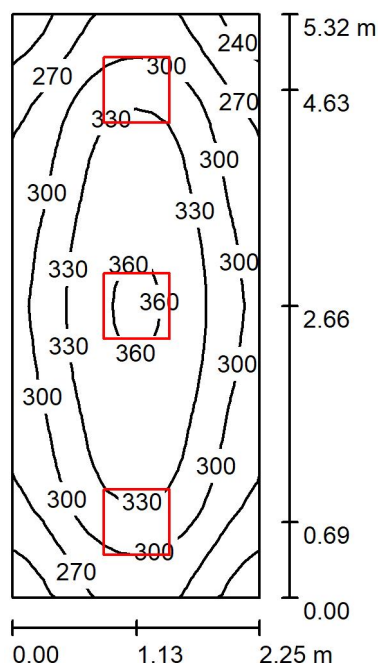




Edytor  
Telefon  
faks  
e-Mail

## Pomieszczenie 0/04 / Podsumowanie



Wysokość pomieszczenia: 3.120 m, Wysokość montażu: 3.120 m,  
Współczynnik konserwacji: 0.77

Wartości Lux, Skala 1:69

Powierzchnia	$\rho$ [%]	$E_m$ [lx]	$E_{min}$ [lx]	$E_{max}$ [lx]	$E_{min} / E_m$
Płaszczyzna pracy	/	307	225	365	0.732
Podłoga	20	229	176	265	0.769
Sufit	70	96	80	157	0.837
Ściany (4)	50	202	87	611	/

### Płaszczyzna pracy:

Wysokość: 0.850 m  
Siatka: 32 x 16 Punkty  
Margines: 0.000 m

### UGR

Lewa ściana 16  
Dolna ściana 18  
(CIE, SHR = 0.25.)

Wzdłuż- W poprzek do osi oświetlenia

16 17  
18 18

### Wykaz opraw

Nr.	Ilość	Etykieta (Czynnik korekcyjny)	$\Phi$ (Oprawa) [lm]	$\Phi$ (Lampy) [lm]	P [W]
1	3	LUXIONA TroII EU-PAN_LED_PLX EUROPANEL LED 3800LM PLX E 34 IP44 840 600X600 (1.000)	3165	3840	28.0
W sumie:			9495	11520	84.0

Specyfikacja mocy przyłączeniowej:  $7.02 \text{ W/m}^2 = 2.28 \text{ W/m}^2/100 \text{ lx}$  (Powierzchnia podstawowa:  $11.97 \text{ m}^2$ )